

The image shows a close-up, low-angle view of a brick building's exterior. The bricks are a mix of red and brown tones. Several windows are visible, each with white PVC shutters. The shutters are partially open, revealing the multi-paned windows. The lighting is bright, suggesting a sunny day. A blue banner is at the top right, and a white banner is at the bottom.

deceuninck

***Esthétisme, confort et
protection***

Kiuzo

Volets battants PVC

www.deceuninck.fr



Kiuzo

Apporter des solutions esthétiques et techniques

Kiuzo est un système de volets battants PVC conçus pour apporter esthétique, résistance et modularité.

Cette gamme de volets battants garantit un choix quasi illimité (remplissages, coloris, formes) et des applications universelles, à un niveau de qualité optimale, notamment grâce à l'utilisation de PVC haut de gamme.

Ils améliorent l'isolation thermique, résistent aux effractions et peuvent être équipés de mécanismes d'ouverture et de fermetures automatiques.

Les volets sont disponibles en 24, 28 ou 38 mm, selon les besoins et les exigences de chacun.

Donnez du caractère à vos façades

Les volets battants habillent les façades, dans le charme des maisons d'autrefois. Le PVC s'adapte aux maisons anciennes comme aux contemporaines, tout en respectant l'architecture. La gamme de volets battants Kiuzo se compose de trois épaisseurs, différentes formes et finitions.



Facile à entretenir

Les volets PVC ont été développés afin de résister aux changements climatiques et atmosphériques les plus extrêmes. L'entretien se résume à un simple coup d'éponge pour leur redonner leur aspect d'origine.

Isolation performante

Les volets PVC présentent une résistance thermique supérieure au seuil minimal de 0,22 W/m².K, qui contribue à l'isolation de la maison.

Solidité et sécurité

Les profilés de volets ont été rigoureusement testés pour garantir un maximum de solidité. Les volets Kiuzo sont équipés de renforts alu.



Une quincaillerie adaptée aux besoins

Pentures, équerres, supports fléaux, espagnolettes... sont disponibles en fonction des besoins et des nécessités.



Trois gammes disponibles, trois épaisseurs :

/ 24 mm / / 28 mm /

Les panneaux sont assemblés par un simple clipage. L'adhésif double face assure une prise immédiate. Ils peuvent recevoir des barres et écharpes.

/ 38 mm /

Les cadres sont soudés et renforcés, permettant une parfaite rigidité aux volets de grande dimension.

Trois designs possibles en 38 mm

Lames sapin jointive, remplissage plein ou lames ajourées à la française offrent un choix architectural intéressant.



En 24 mm, l'économie et la polyvalence

Panneau plein, rainurage tous les 10 cm, 2 formes, coloris blanc et beige masse et teintes plaxées (cf. p.7)

Ce type de volet associe légèreté et rigidité, pour les fenêtres et portes-fenêtres. Les panneaux sont assemblés par clipage, on vient y ajouter des barres, ou barres et écharpes, fixées mécaniquement et reprises directement sur les pentures. Le contour est ensuite fini d'un profilé en U sur le panneau.



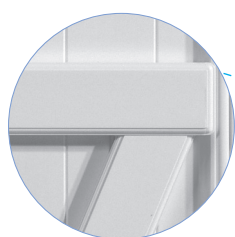
Barres et écharpes
Coloris plaxé ivoire clair lisse 646



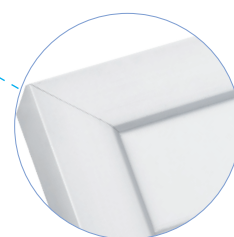
Barres seules
Coloris plaxé chêne doré 110



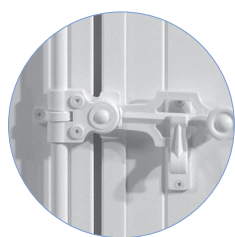
Pentures et contre-pentures
Coloris blanc masse 003



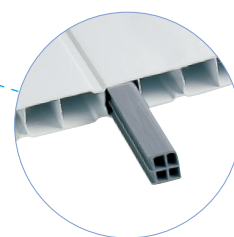
Assemblage mécanique des barres et écharpes pour une résistance accrue



Coupe d'onglet aux quatre angles



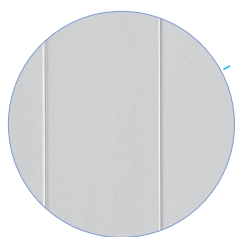
Quincaillerie de qualité



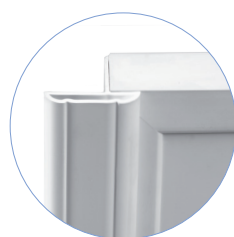
Renfort PVC pour les volets 24 mm pour la fixation de la quincaillerie



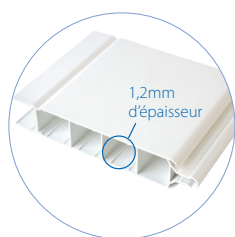
Volet battant coloris blanc avec frise 24 mm avec barres et écharpe



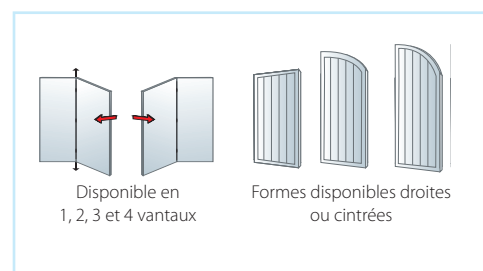
Panneaux assemblés par clipage



Couvre-joint design et mouluré



Frise de 24 mm



Disponible en 1, 2, 3 et 4 vantaux

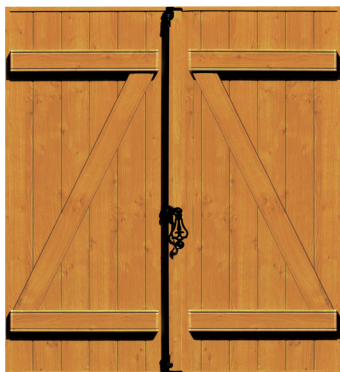
Formes disponibles droites ou cintrées

En 28 mm, la robustesse

Panneau plein, rainurage tous les 10 cm, 2 formes, coloris blanc masse et teintes plaxées (cf. p.7)

Ce volet privilégie la robustesse.

Il atteint un rapport poids/qualité sans équivalent ! Les panneaux sont assemblés par collage et clipage. Ils peuvent recevoir des barres et écharpes ou des barres seules.



Barres et écharpes
Coloris plaxé chêne or 110



Barres et écharpes
Coloris plaxé chêne irlandais 145



Barres seules
Coloris plaxé bois de rose 111



Assemblage mécanique des barres et écharpes pour une résistance accrue



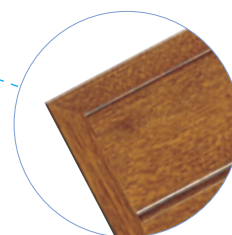
Quincaillerie de qualité



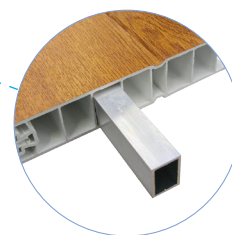
Panneaux assemblés par clipage



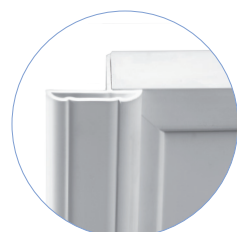
Volet battant coloris chêne doré avec frise 28 mm avec barres et écharpe



Coupe d'onglet aux quatre angles



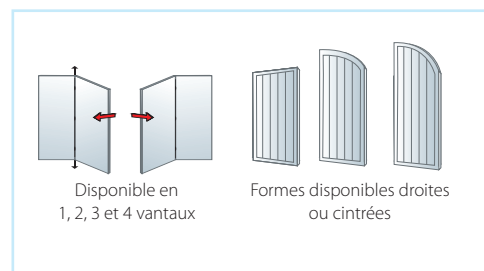
Renfort aluminium pour tous les volets 28 mm couleurs pour la fixation de la quincaillerie



Couvre-joint design et mouluré



Frise de 28 mm

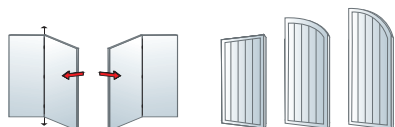


En 38 mm, le haut de gamme

Cadre soudé avec remplissage, 3 formes et 3 designs possibles, coloris blanc masse et teintes plaxées (cf. p.7)

Les volets battants Kiuzo 38 mm sont des modèles pleins ou persiennés, avec lames jointives ou ajourées. La combinaison de nombreuses innovations techniques apporte à l'ensemble de la gamme 38 mm une rigidité et une tenue parfaites. Clipage frontal de la pareclose, coupe à 45°, renforts ALU ou PVC, parois du cadre et de la traverse plus épaisses, sont autant d'atouts qui garantissent des volets battants d'une très grande qualité et d'une longévité hors pair.

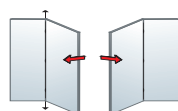
Remplissage plein



Disponible en 1, 2, 3 et 4 vantaux

Formes disponibles droites ou cintrées

Lames sapin jointives



Disponible en 1, 2, 3 et 4 vantaux

Lames ajourées à la française



Formes disponibles droites ou cintrées



Couvre-joint design et mouluré



Quincaillerie de qualité

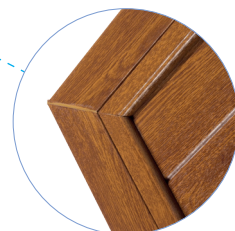


Panneaux assemblés par clipage

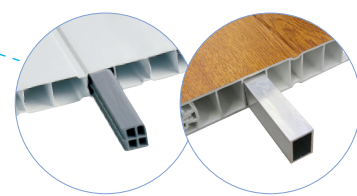


Remplissage 1/3 lames ajourées, 2/3 plein, filmé bois de rose, vue extérieure

Remplissage lames sapin, blanc teinté masse, vue extérieure



Parclose moulurée et à coupe d'onglet



Renfort PVC ou aluminium pour les volets 38 mm pour la fixation de la quincaillerie



Système rénovation, uniquement compatible avec la gamme cadres soudés 38 mm. Equerre ajustable facilement en hauteur et en largeur.

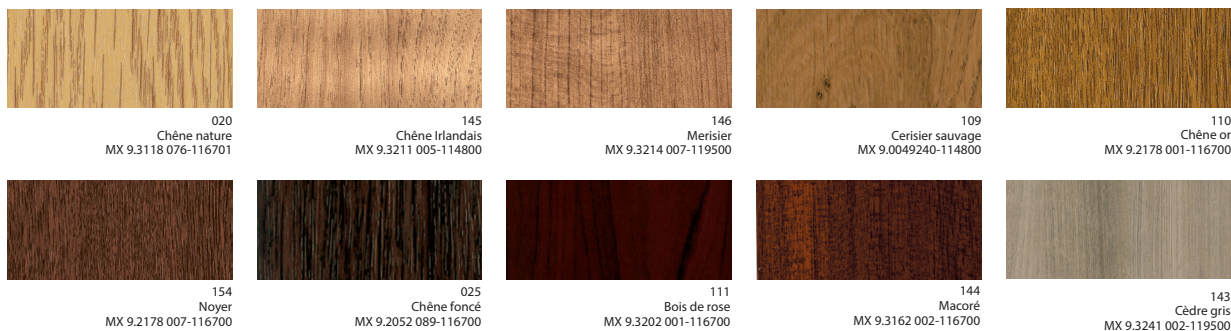
Un large choix de coloris, lisses ou structurés

Chaque couleur est testée et un soin tout particulier est porté à la résistance aux ultra-violets. Ainsi, la couleur, même après plusieurs années, aura toujours la fraîcheur des premiers jours.

Finition plaxée : 28 possibilités

Les profilés sont revêtus d'un film acrylique résistant aux UV. Cette finition permet de donner aux châssis l'aspect du bois naturel, ou du bois peint... sans la contrainte de la peinture annuelle.

Bois naturels



Bois peints structurés



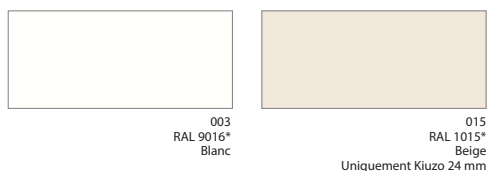
* Codes RAL approxchants

Lisses



Finition teintée dans la masse : 2 teintes

Une gamme de coloris sobres et intemporels, lisses au toucher.





L'engagement de Deceuninck en matière d'innovation, d'écologie et de design nous impose un objectif précis : construire une habitation durable. Une habitation présentant un meilleur rendement énergétique et un aspect plus séduisant. Deceuninck utilise dans le monde entier des matériaux de pointe et fabrique des produits à fortes longévité et isolation, qui demandent peu d'entretien et qui peuvent être recyclés à 100 %. En outre, nos valeurs nous permettent de bâtir un monde meilleur pour nos partenaires et utilisateurs finaux.

Deceuninck SAS

Zone Industrielle • Impasse des bleuets • 80700 Roye
T +33 3 22 87 66 66 • deceuninck.sa@deceuninck.com

